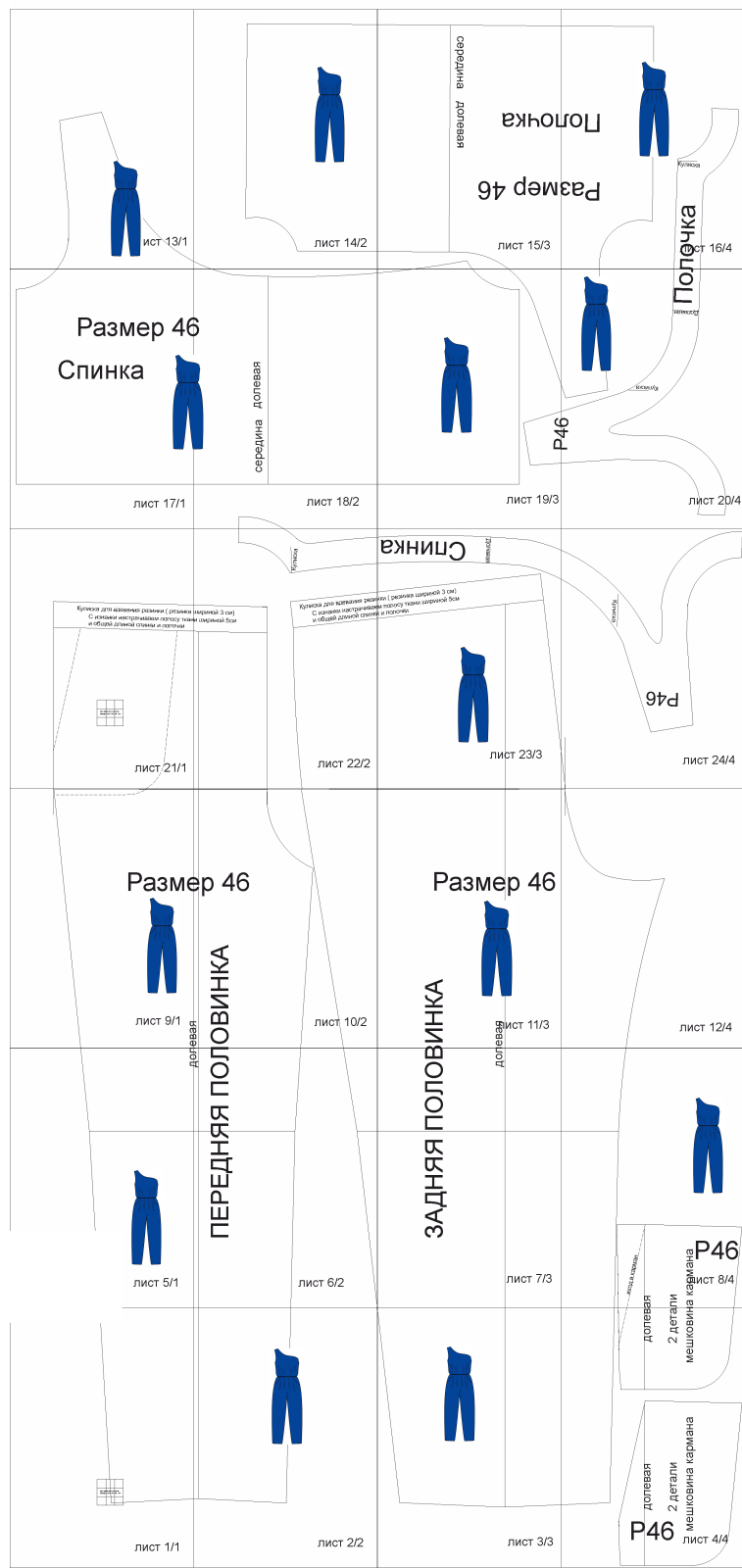


<http://materials.tell4all.ru>

Размер 46
Соответствие размеров смотрите на сайте «Шкатулка»

Схема выкройки



<http://materials.tell4all.ru>

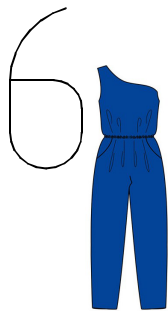
	контрольная щрина квадратика 1см на 1см		

<http://materials.tell4all.ru>

<http://materials.tell4all.ru>

Т
4

доляя



2 детали

Мешковина кармана

4/4

<http://materials.tell4all.ru>

долев

2 дета

Мешковин

<http://materials.tell4all.ru>

ПЕРВАЯ ПОЛКА

<http://materials.tell4all.ru>

ЗАДАНИЯ ПО ЛОВИ

ДОЛ

---вход в карман---

БС

ЛУ

<http://materials.tell4all.ru>




Д КАРМАН П 46
ЛУСМ 8/4

<http://materials.tell4all.ru>

РАЗМЕР

лист 9/1

рврд

P 46 

<http://materials.tell4all.ru>

NIKA

лист 10/2

Размер 46



<http://materials.tell4all.ru>

ТКА

Брюки
Усм 11/3



<http://materials.tell4all.ru>

Кулиска для вдевания резинки (резинка
С изнанки настрачиваем полосу тка
и общей длиной спинки и полочки

<http://materials.tell4all.ru>



Кулиска

шириной 3 см)
и шириной 5 см

Кулиска для вдевания резины
С изнанки настрачивается
и общей длиной спинки

<http://materials.tell4all.ru>

С П И Н К И

Долгая

и (резинка шириной 3 см)
полосу ткани шириной 5 см
полочки

<http://materials.tell4all.ru>

лист 23/3

Купюска

<http://materials.tell4all.ru>



P 46

<http://materials.tell4all.ru>

Размер 40



Спунка

середина долевая

<http://materials.tell4all.ru>

<http://materials.tell4all.ru>

D/C

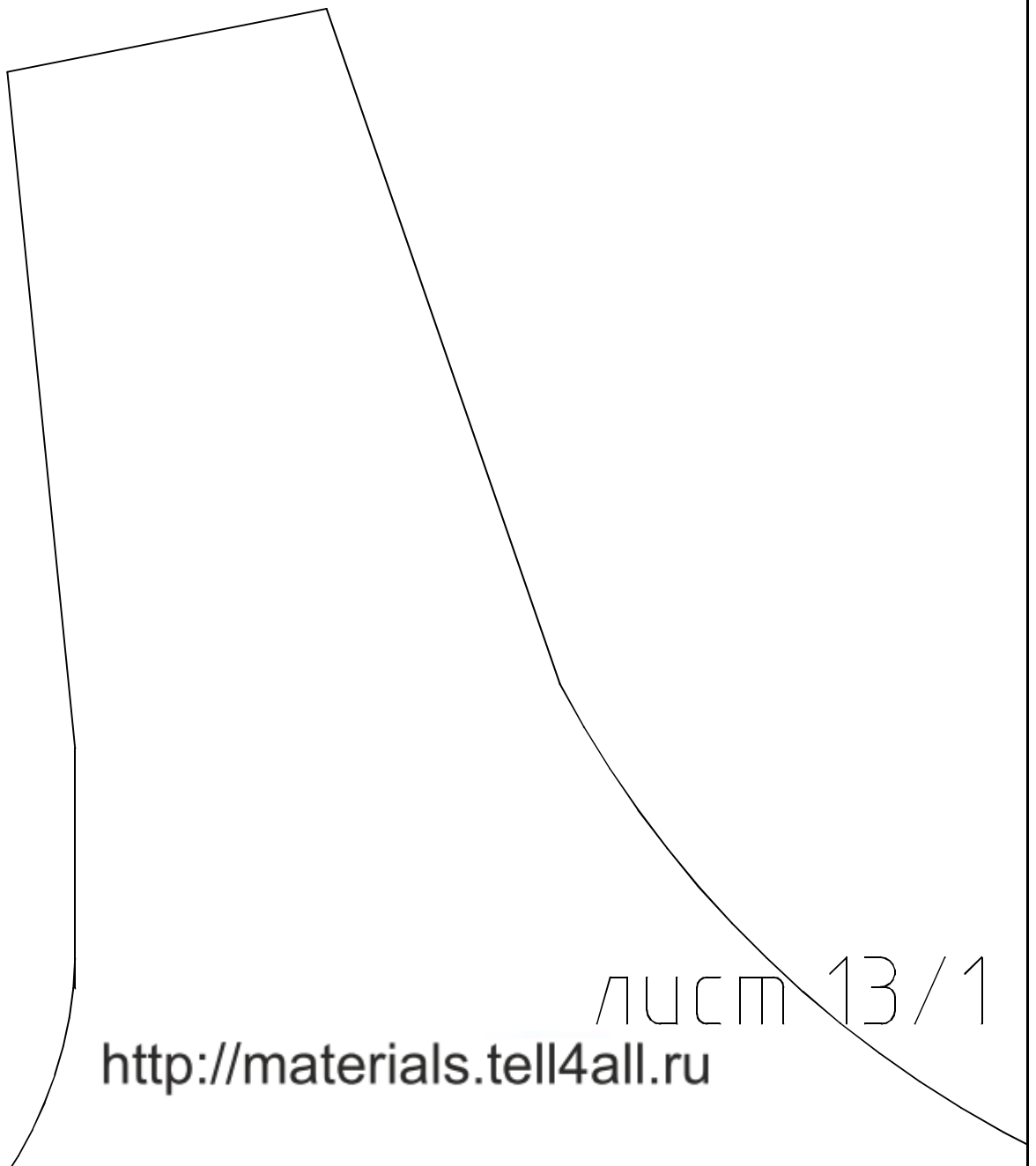
0

Молдава

Кышкка

<http://materials.tell4all.ru>

Лист 20 / 4



Лист 13 / 1

<http://materials.tell4all.ru>

<http://materials.tell4all.ru>

середина долевая

ОЧКА

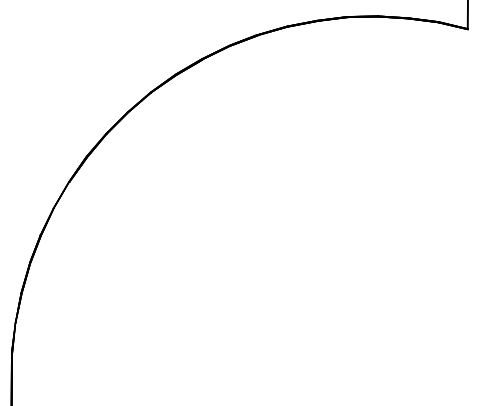
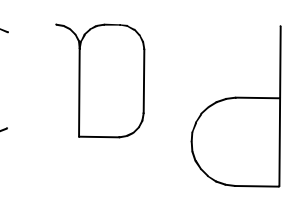
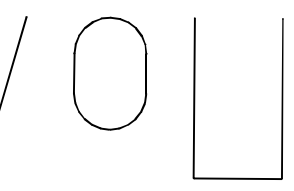


<http://materials.tell4all.ru>

8 M E P 7 6

лист 15/3

<http://materials.tell4all.ru>



Кулиска

ПОЧКА

лист 16/4